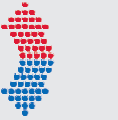


# Filterschacht DN 1000

als Zentralfilter vor  
Versickerungs-/Rückhalte-/ und Speicheranlagen

**Heitker**<sup>®</sup>  
RegenwasserSysteme



für angeschlossene Flächen bis 2.000 m<sup>2</sup>

Einordnung DWA-M 153

mit Tauchfiltereinrichtung und Schlammfang,  
bei Verstopfung der Tauchfiltereinrichtung  
Überlauf durch Filterkorb in Rigole

Material: PE

Schachthöhen zzgl. Aufsatzstück teleskopisch  
höhenverstellbar bis Höhe 500 mm

1,50 m - Gesamtschachthöhe max. 2,00 m

2,00 m - Gesamtschachthöhe max. 2,50 m

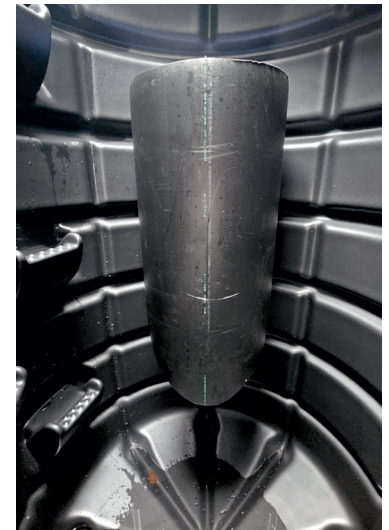
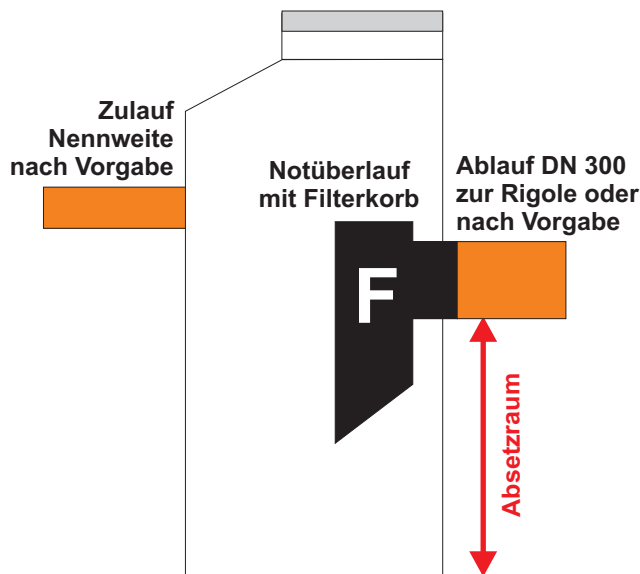
2,50 m - Gesamtschachthöhe max. 3,00 m

3,00 m - Gesamtschachthöhe max. 3,50 m

Schachtdurchm.: 1000 mm

Anschlüsse: Nach Kundenvorgabe, flexible Konfektionierung gemäß Anforderungen

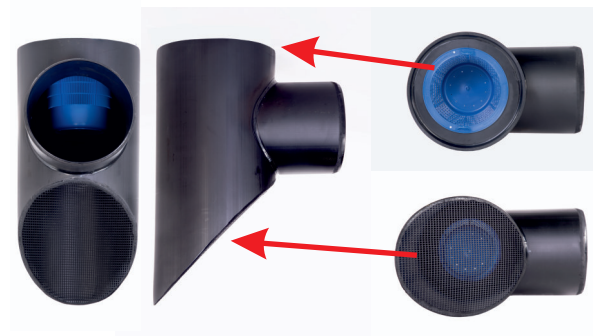
Abdeckung: Bauseitige belüftete BEGU-Abdeckung



## Filtereinrichtung DN 400 PE-Vollwandrohr, geschweißt

Auch verwendbar für bauseitige Gestaltung von 1 Stk. Betonschacht  
bestehend aus:

- Tauchwand mit Schwimmschutz- und Leichtflüssigkeitssperre
- Filterelement mit PE-Filter Sieb
- Notüberlauf mit Filtersieb
- Stutzen zum Aufstecken in eine im Schacht integrierte KG-Muffe  
Nennweite nach Vorgabe (Ablauf zur Rigole)



## Wartungshinweis:

Regelmäßige Wartung durch Abpumpen und Säubern des Absetzraums und Reinigung  
des Filters erforderlich. Das Wartungsintervall richtet sich nach dem individuellen  
Schmutzeintrag.



**Heitker**<sup>®</sup>  
RegenwasserSysteme



Heitker GmbH RegenwasserSysteme  
Am Bahndamm 4 · 49809 Lingen (Ems)  
Tel. 0591/96653-0 · Fax 0591/96653-11  
www.heitker-lingen.de · info@heitker-lingen.de

Wirtschaftsverband  
**EmsLand** e.V.

fbr  
Fachverband  
Fachverband  
Fachverband

DWA  
Mitglied

IHK  
Industrie- und  
Handwerkskammer  
Osnabrück - Emsland - Grafschaft Bentheim

Handwerkskammer  
Osnabrück - Emsland - Grafschaft Bentheim



11/2024