

# Regenwasser-Versickerung

Komplettprogramm für die fachgerechte Versickerung von Regenabflüssen

Regenwasserableitung reduzieren  
Grundwasser anreichern



Filterschacht



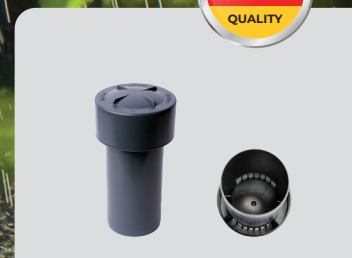
333 L

HeitkerTunnel



1200 L

HeitkerBloc-Fertigmodul



Entlüfter

Städte und Gemeinden fordern gemäß Wasserhaushaltsgesetz die Versickerung und Rückhaltung des Regenwassers auf dem Grundstück, wo es anfällt. Grundgedanke ist die Entlastung der Kanalisation und Vorfluter als vorbeugender Schutz vor Überflutungsschäden bei Starkregen, sowie die Grundwasserneubildung. Ebenso wird vielerorts eine Einleitergebühr für versiegelte Flächen erhoben, welche bei Versickerung auf dem Grundstück entfällt. Heitker-Systeme erfüllen flexibel alle kommunalen und wasserrechtlichen Anforderungen und bieten vielfältige Möglichkeiten der preiswerten dezentralen Regenwasserbewirtschaftung.

## Sparen Sie Geld, Arbeit und Ärger!

Verzichten Sie auf teurere Varianten mit Verstopfungsgefahr sowie größeren Aufwand für Erdarbeiten und Einbau (3.000 Liter Speichervolumen entsprechen z. B. ca. 425 m Drainagerohr oder 4 Stück Sickerschächte Ø 1 m x 2 m Einbautiefe, oder 10 m<sup>3</sup> (17 t) Kies 16/32).



## Beispiel-Dimensionierung gemäß DWA A-138

Die Empfehlungswerte gelten für Regionen mit mittlerer Niederschlagsmenge von z. B. 700 - 800 l/m<sup>2</sup>/Jahr.

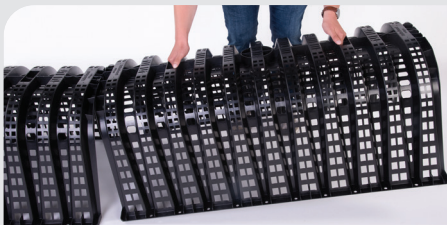
Benötigtes Speichervolumen je 100 m<sup>2</sup> angeschlossener Fläche:

Bodenart	Speichervolumen
Grobsand $k_f = 1 \times 10^{-3}$	812 Liter
Mittelsand $k_f = 1 \times 10^{-4}$	2.016 Liter
Feinsand $k_f = 1 \times 10^{-5}$	3.338 Liter
Schluffsand $k_f = 1 \times 10^{-6}$	5.504 Liter

Regendaten: KOSTRA-DWD 2010R, Regenhäufigkeit 5 Jahre (n = 0,2)

## Die Vorzüge

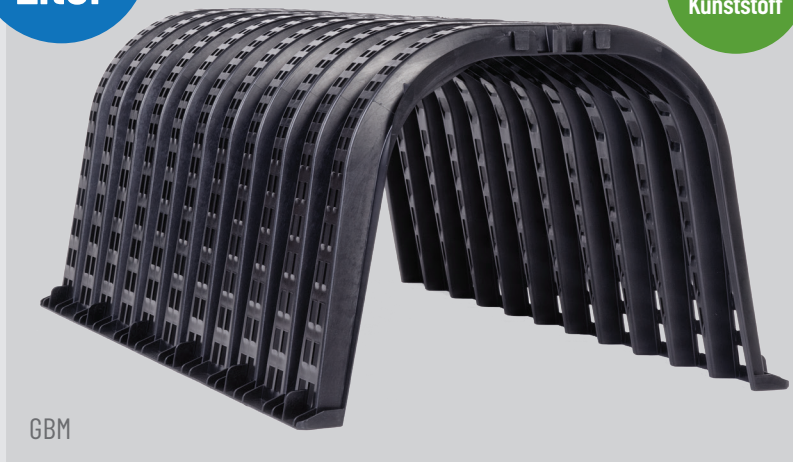
- preiswerteste Lösung pro m<sup>3</sup> Speichervolumen
- LKW 7,5t-befahrbar bei Mindestüberdeckung 1 m
- 333 Liter Speichervolumen (98%)
- leicht, einfache Verbindung



Tragegriffe oben, einfach einhängen

**333  
Liter**

aus  
recyceltem  
Kunststoff



- preiswert
- leicht
- praktisch

Der HeitkerTunnel bietet die preiswerteste Möglichkeit der dezentralen Regenwasserversickerung. Das enorme Speichervolumen von 333 Liter pro Element und die große Wasseraustrittsfläche von 64 % machen den HeitkerTunnel leistungsstark und zum preiswertesten Angebot pro m<sup>3</sup> Speichervolumen.

Zur Tunnelrigole gehören im Systembausatz zwei Endwände, Geotextil als wasserdurchlässiges Trennvlies zur allseitigen Ummantlung des Tunnels und ein Entlüfter. Der Einbau ist dank der Tragegriffe und der unkomplizierten Verbindung sehr einfach. Zur Schaffung des gewünschten Speichervolumen können mehrere Tunnelelemente aneinander gereiht werden. Die Verlegung erfolgt auf einem verdichteten und abgezogenen Sandplanum.



Die Verfüllung erfolgt mit Sand

## Technische Daten HeitkerTunnel

Einzelelemente mit Anschluss DN 110/160/200/315

Material	Befahrbarkeit	Einbaubereich Erdüberdeckung	Wasserein-/ austrittsfläche
Polypropylen (PP) Recyclat	LKW 7,5t bei 1 m Überdeckung	0,80 m bis 1,50 m	64 %
Artikelbezeichnung	L x B x H (mm)	Artikel-Nr.	Preis*
HeitkerTunnel	1150 x 750 x 500	225000	49,00 €
HeitkerTunnel Endwand	50 x 750 x 500	225500	15,00 €
Zubehör: Geotextil GRK 3, 200g/m <sup>2</sup>	L = Rigolenlänge zzgl. 2 m x B 2,50 m	213205	lfdm 5,50 €

\*Die Preise verstehen sich zzgl. MwSt. ab Werk Lingen. Änderungen vorbehalten.



## Die Vorzüge

- anschlussfertiges Modul, wenige Arbeitsschritte
- LKW 60t-befahrbar bei Mindestüberdeckung 1,20 m
- Größen 300, 600, 1200 Liter (95%)
- niedrige Einbautiefe



### ● einbaufertig ● stabil ● kompakt

Die vorkonfektionierten Fertigmodule sind einbaufertig mit Geotextil ummantelt und in verschiedenen Größen erhältlich. Auf der Baustelle entfällt das Zusammenbauen der Einzelteile und das Ummanteln mit Geotextil.

Die HeitkerBloc-Fertigmodule werden einfach in die Baugrube gelegt, mit KG-Rohr DN 110 oder DN 160 verbunden und anschließend verfüllt. Zur Schaffung des erforderlichen Speichervolumen können die Fertigmodule flexibel in unterschiedlichen Größen in Reihe geschaltet werden. Die Verlegung erfolgt auf einem verdichteten und abgezogenen Sandplanum.

Durch ihre hohe Stabilität können die Fertigmodule auch unterhalb von LKW-befahrenen Flächen eingebaut werden.



## Technische Daten HeitkerBloc-Fertigmodule

Anschlussfertiges Komplettsystem inkl. Geotextilummantelung mit Anschluss DN 110/160

Material	Befahrbarkeit	Einbaubereich Erdüberdeckung	Wasserein-/austrittsfläche	
Polypropylen (PP) Recyclat	LKW 60t bei 1,20 m Überdeckung	0,80 m bis 2,00 m	73 %	
Artikelbezeichnung	L x B x H (mm)	Gewicht	Artikel-Nr.	Preis*
HeitkerBloc-Fertigmodul 300 Liter	600 x 1200 x 400	15 kg	215054	162,00 €
HeitkerBloc-Fertigmodul 600 Liter	1200 x 1200 x 400	28 kg	215055	293,00 €
HeitkerBloc-Fertigmodul 1200 Liter	2400 x 1200 x 400	53 kg	215057	499,00 €

\*Die Preise verstehen sich zzgl. MwSt. ab Werk Lingen. Änderungen vorbehalten.

# Filterschacht

## Die Vorzüge

- für Flächen bis 300 m<sup>2</sup>
- flexible Anschlussmöglichkeiten
- geringster Höhenverlust
- stabiler Filterkorb 9 l, mit integriertem Schlammfang
- stabiler Deckel



Jeder Versickerungsanlage soll zur dauerhaften Funktionssicherheit und zum Schutz vor Verschlämzung ein Filter vorgeschaltet werden (möglichst platziert im Grünbereich).

Lieferumfang:

- formstabiler Filterschacht aus Spritzguss, DN 315
- stabiler Filterkorb aus Spritzguss, Maschenweite 1 mm
- Aushebebügel für Filterkorb 2 m (kürzbar) inkl. Edelstahlschrauben
- stabiler dickwandiger Deckel mit Antirutschknoppen

Bauseits:

- Schachtrohr, 1 m KG DN 315 mit Muffe (Hinweis: Schachtrohr erst zuletzt einkürzen bis auf ca. 30 – 50 mm über endgültigem Geländeniveau)
- Verschlusskappen KG für nicht benötigte Anschlüsse

## Technische Daten Filterschacht DN 315

Material	Aushebebügel	Höhenversatz Zu-/Ablauf:	Filterkorb	Deckel		
Polypropylen (PP)	PE, 2 m, kürzbar	125 mm bei DN 110, 175 mm bei DN 160	Volumen 9 l	DN 315 für KG-Spitzenende, Ø 350 mm, begehbar, nicht verriegelbar		
Anschlüsse: Zulauf 2 x DN 110 oder 1 x DN 110, Ablauf 1 x DN 110 oder 1 x DN 160, 1 x DN 110 für Notüberlauf bei verstopftem Filter						
Artikelbezeichnung			H (mm)	Gewicht	Artikel-Nr.	Preis*
Filterschacht DN 315			570	6 kg	213700	364,00 €

# Entlüfter

## Die Vorzüge

- einstückig und dickwandig
- stabil und bruchfest
- integrierte Kleintiersperre



Damit sich die Rigole vollständig befüllen kann, erfolgt der Anschluss für die Entlüftung an der oberen Stirnseite der Rigole gegenüber des Zulaufs. Es ist darauf zu achten, dass der Notüberlauf tiefer installiert wird als der Fallrohreintritt in die Grundleitung. Dadurch erfolgt der Überlauf an der niedrigsten Geländestelle und nicht am Fallrohr an der Gebäudemauer (Durchfeuchtung). Die Kanalleitung zum Entlüfter wird steigend verlegt.

## Technische Daten Entlüfter DN 110

Artikelbezeichnung	Material	H x Ø (mm)	Gewicht	Artikel-Nr.	Preis*
Entlüfter DN 110	PP	280 x 145	0,4 kg	213193	32,00 €

\*Die Preise verstehen sich zzgl. MwSt. ab Werk Lingen. Änderungen vorbehalten.

